

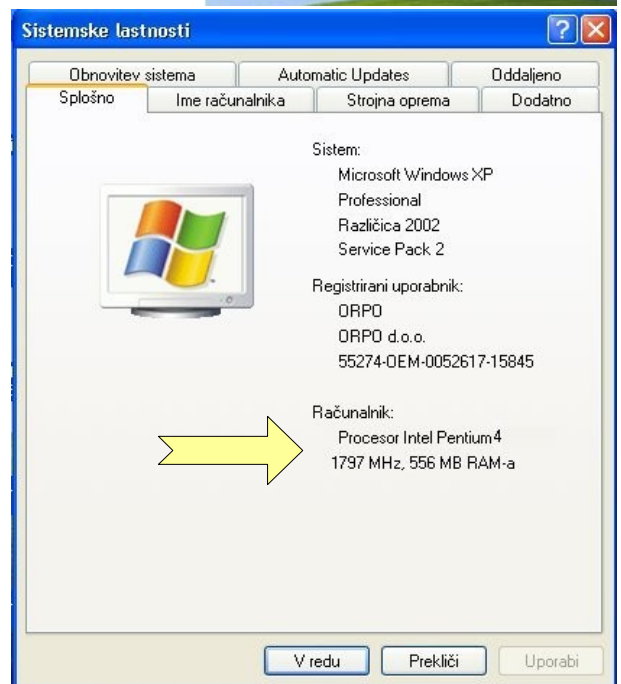
### PREGLED STROJNE OPREME

#### PROCESOR IN DELOVNI POMNILNIK

- Z desnim miškinim gumbom kliknemo na ikono „Moj računalnik“.
- V meniju izberemo „Lastnosti“.

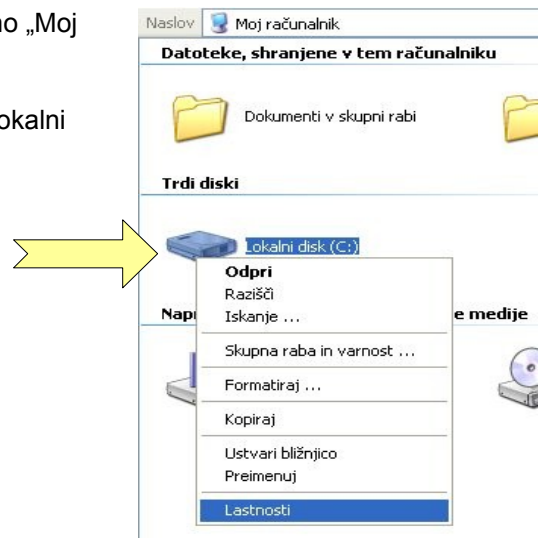


- Odpre se nam novo okno, v katerem lahko pridobimo informacije o hitrosti procesorja in količini delovnega spomina računalnika.

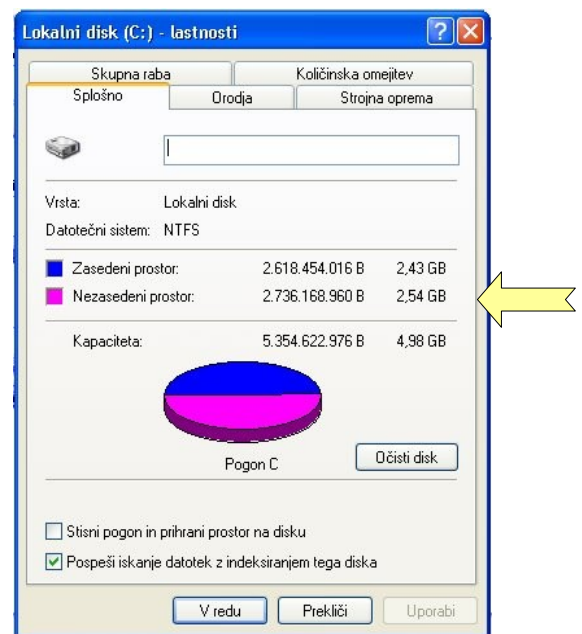


### TRDI DISK

- Za pogled informacije o velikosti trdega diska, dvo-kliknemo na ikono „Moj računalnik“.
- Odpre se nam novo okno.
- V polju trdi diski, z desnim miškinim gumbom, kliknemo na ikono „Lokalni disk (C:)“
- V meniju izberemo „Lastnosti“.



- Odpre se nam novo okno.
- Tu lahko vidimo kapaciteto(velikost) diska in nezaseden prostor na disku.



### POMEMBNO!

**Za pravilno in nemoteno delovanje ORPO aplikacij, mora vaš računalnik imeti 256 MB delovnega spomina, procesor s hitrostjo vsaj 1Ghz in 3GB prostora na disku.**